

# CollegeTOP Consulting



TALK



## WHO WE ARE

칼리지탑 컨설팅은 미국대학입시를 준비하는 학생들이 미국 내의 명문대학에 성공적으로 진학할 수 있도록 컨설팅을 해 드립니다. 철저하게 1:1 방식으로 이루어지며, 학생들의 다양성과 개성, 그리고 향후 교육적 목표달성을 이루기 위해 필요한 아카데믹 성취도, 비교과 활동 및 그 외 다양한 프로그램을 전문가들과 함께 제공함으로써 대학에 지원하여 성공적으로 입학할 수 있도록 전 준비과정을 지원합니다.

전문 컨설턴트, 대학교수, 과학자, 전문 에세이 팀들로 구성된 칼리지탑 컨설팅 팀은 학생들이 대학에 진학을 하여 자신의 꿈을 향해 나아갈 수 있도록 최선을 다해 도와드립니다.

## Why CollegeTOP?

CollegeTOP 컨설팅은 명문대학을 꿈꾸는 학생들을 위해 다각적인 방향에서 학생들을 위한 컨설팅 서비스를 제공합니다. 미국교육계에서 수년간 학생들을 지도한 경험이 풍부한 컨설턴트들이 학생 개개인의 지적 호기심, 관심도, 성취도, 그리고 개별적인 성향을 분석하여 A to Z 시스템으로 일대일 지도를 합니다. 특히 CollegeTOP 만이 제공할 수 있는 미국 명문대학교/의대/치대 재학생들로 이루어진 멘토링 서비스, 현직 학교 카운슬러의 서포트를 통해 학생들의 학교생활이 원만하며 개인적 성장에도 도움을 주고자 합니다. 또한 CollegeTOP 컨설팅이 제공하는 다양한 아카데미 리서치 프로그램을 통해 학생들의 지적 호기심과 능력을 키워나가는 것에 초점을 맞춥니다.

## Where are they now?

Harvard, MIT, University of Pennsylvania, Brown, Duke, U of Chicago, Vanderbilt, Cal Tech, Johns Hopkins University, Northwestern, Georgetown, Emory University, University of Virginia, Cornell University, George Washington University, Carnegie Mellon University, University of Virginia, & MORE!

## OUR SPECIALTIES



### Mentoring

칼리지탑 컨설팅에서만 가능한 미국 명문대/의.치대에 재학중인 대학생들과 일대일 멘토링을 통해 멘토들의 풍부한 경험을 고등학생 멘티와 공유하여 학생들의 실력과 잠재력을 향상시켜 드림스쿨의 합격의 길을 열어주는 서비스.



### Research

칼리지탑 컨설팅의 전 현직 대학교수 및 다양한 분야의 과학자들과 심도 높은 대학 수준의 리서치를 통해 컨퍼런스 참여 및 논문 발간으로 차원이 다른 리서치 서비스.



### Essays

3단계에 걸친 철저한 에세이 지도. 미국 고등학교 카운슬러 및 영어교사가 인증하는 에세이 팀과의 협업을 통해 대학입시의 자기 소개서 및 개별 대학 에세이까지 학생들의 개성이 두드러지는 완벽한 입시 에세이 지도.



### Specialists

CollegeTOP Consulting 의 컨설턴트는 공립학교 카운슬러, 영어교사, 전문작가, 물리/화학 전문 과학자들로써 다년간 교육계에 몸담고 학생들을 지도해온 경험으로 COVID-19 이후 급변하는 미국대학입시상황에 발빠르게 대처하며 학생들을 지도.

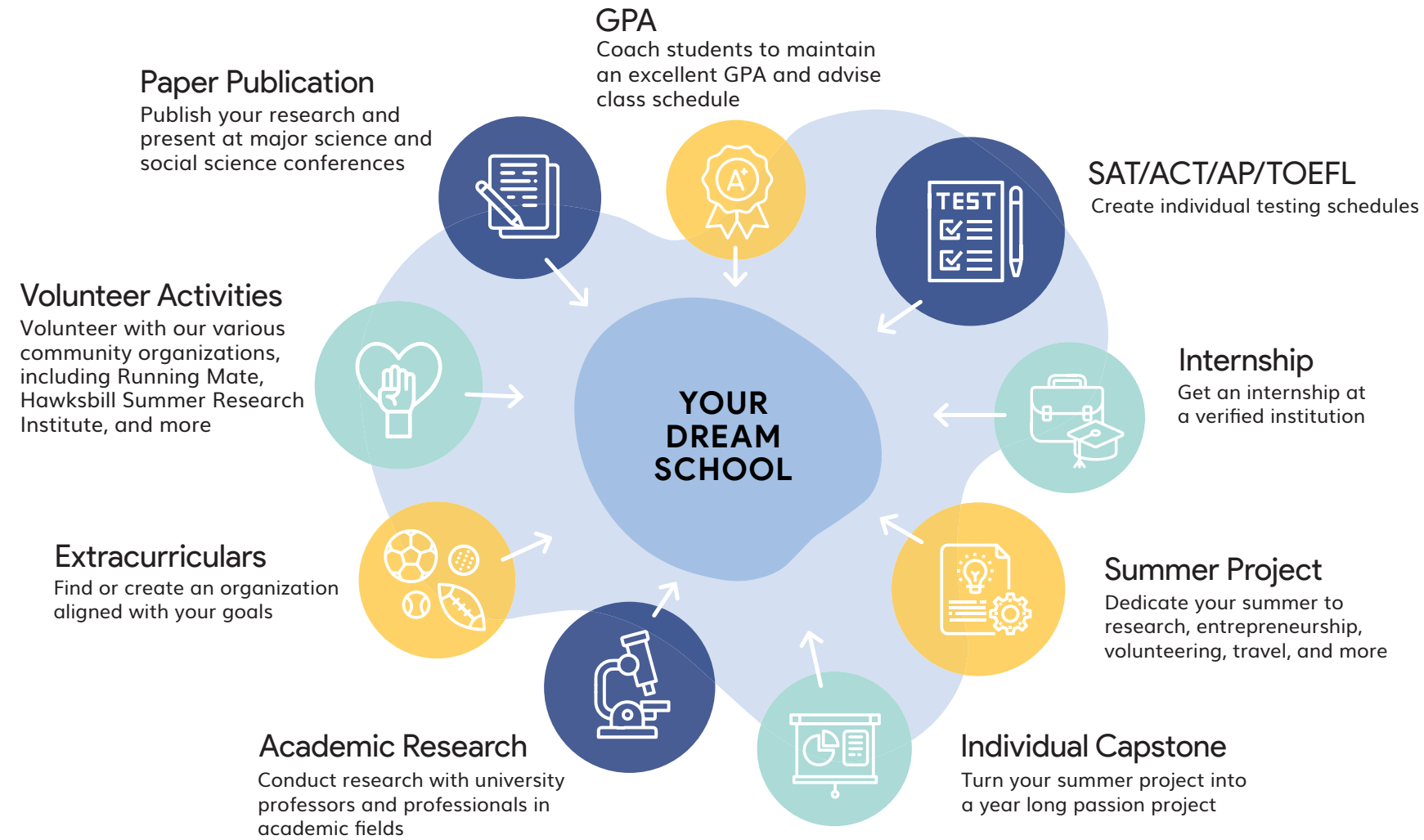
## OUR CONSULTING PROGRAM





# 여러분의 드림스쿨에 가는 길에 칼리지탑컨설팅이 함께 합니다

## 미국입시체크리스트



## 칼리지탑 컨설팅 커설턴트

미국 공립학교 카운슬러 및 영어교사로 이루어진 전문 입시 컨설팅

짧지 않는 입시여정을 함께 할 전문 컨설턴트. 특히 아카데미 측면 뿐만 아니라, 예리한 직관과 통찰력, 경험으로 학생들의 인생 카운슬러로 건강한 생활도 책임집니다

다양한 분야의 과학자: 스템 및 미국 의대 컨설턴트

BS/MD, BS/DDS, 약대 전문 컨설팅

스페셜 컨설턴트: 경영, 법, 음악, 미술

인문사회과학 전공 전문지도

에세이팀: 작가, 영어교사, 전문 에세이 팀

칼리지탑컨설팅만이 제공할 수 있는 전문 에세이 팀, 특히 미국 고등학교 교사 및 카운슬러도 인정한 숙련된 팀과의 상호연결로 학생들의 최강의 에세이를 자신합니다

# 아카데미 리서치 프로그램

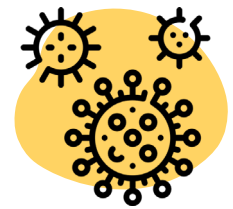
## 리서치 분야



Green Energy (MFC)



Clinical Research



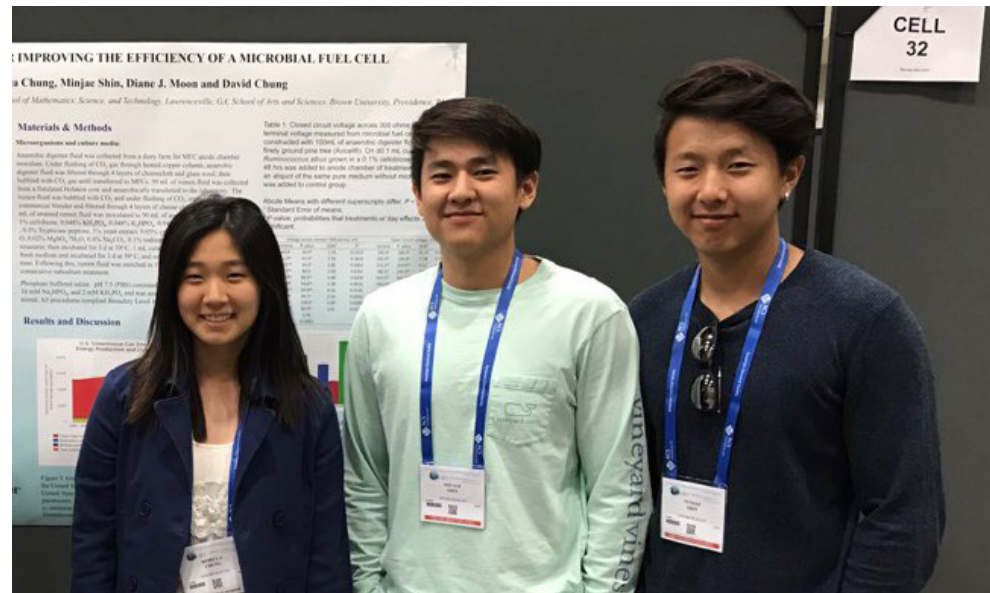
Infectious Diseases



Biostatistics



Natural Sciences



## Publications

- ★ Influence of Capsicum Annum Addition on Bioenergy Production in Microbial Fuel Cells, Journal of Sustainable Bioenergy Systems, Vol. 9 (4), 2019
- ★ Literature review of the status of dental and oral health in Malawi and its implication in achieving global health goals, Journal of Dental Research and Practice, Vol. 4, 2020
- ★ Case study of Middle East Respiratory Syndrome (MERS-CoV) outbreak in South Korea and future implications, Advances in Infectious Diseases, Vol. 10, 2020
- ★ Microwave Synthesis of Silver Nanoparticles Using Different Pentose Carbohydrates as Reducing Agents, Journal of Chemistry and Chemical Engineering, Vol. 12, 2018

## Presentations

- ★ Improvement of Renewable Bioenergy Production in MFC with Saponin Supplementation, the ACS Spring 2021 National Meeting & Exposition, April 5-30, 2021
- ★ Computational comparative genome analysis of Salmonella enterica subsp. enterica Serovar Reading, 2019 MRS Fall Meeting & Exhibit, in Boston, MA, Dec. 1 – 6, 2019
- ★ The Cellulolytic Bacteria R. Albus for Improving the Efficiency of Microbial Fuel Cell , 3rd International Conference on renewable Energy & Resources, San Francisco, CA, USA, Feb., 22-23, 2019



## More About the Program

Our programming includes:

- ★ 그룹 리서치 발표
- ★ 바다거북 GPS Tagging
- ★ 열대우림 경험
- ★ 다양한 봉사활동 가능
- ★ 벨리즈 해안가 클리닝

For more information, visit  
[www.hawksbillsummer.com](http://www.hawksbillsummer.com)

## 여름 해양 생물학 및 생태학 연구 프로그램

중남아메리카 유카탄 반도 남쪽에 위치한 벨리즈에서 멸종 위기에 처한 해양생물, 바다거북에 관한 연구 프로젝트입니다. 이곳에서 본 연구 참가자들은 육상과해양의 멸종위기에 처한 다양한 생물들을 관찰하고 그 생태를 연구하는 기회를가지게 됩니다.

이 연구프로젝트는 버지니아에 위치한 메리마운트대학 Dr.Todd Rimkus 의 연구팀의 지도 아래 9박10일동안 이루어지며, 여름 프로그램에서 진행된 연구 초안으로 컨퍼런스 및 논문 발간의 기회도 가능합니다.



## 봉사 및 리더십 프로그램

### 러닝메이트

비영리단체 Youth with Talents 와 KADPA 가 함께 하는 Running-Mate 프로그램


- ★ 한 달에 한번 장애를 가진 학생과 일반 학생이 다양한 활동을 함께하면서 친구가 되어가는 프로그램이다.
- ★ 장애 우 친구들은 어렸을 때부터 대부분 특수학교를 다니기 때문에 일반 학생들과 친구가 될 기회가 많지 않다. 그 뿐 아니라 일반 학생들이 쉽게 할 수 있는, 식당에서 밥 먹기, 극장에서 영화보기등의 활동을 가족이 함께 하지 않으면 혼자서 하기는 어려웠다. 하지만 이제는 러닝 메이트 프로그램으로 만난 친구와 함께라면 무엇이든 할 수 있다.
- ★ 식당에서 친구들과 밥을 먹는 일, 극장에서 친구와 영화를 보는 일, 친구와 쇼핑하는 일, 친구와 볼링장을 가고 자전거를 타면서, 서로에 대한 인식의 차이를 줄이고, 장애를 가진 친구들의 사회활동을 일반화 시켜줄 수 있는 기회를 줄 수 있게 되었다.

### STEAD (Science/Tone/ Entertainment/Art/Dynamics)

STEAD 는 Science, Tone, Entertainment, Art and Dynamics 의 약자이며, “도움” 이라는 뜻을 가지고 있습니다

과학 연구 및 인문, 예술의 다양한 활동을 통해 여러 분야의 발전을 추구 하며 배움을 나누고, 올바른 방향으로 건강한 미래를 만들어가기 위해 뜻을 모은 중학생, 고등학생, 대학생들의 연합 봉사단체입니다.





***Beyond the Limit***

(202) 286-2067

[contact@college-top.com](mailto:contact@college-top.com)

[college-top.com](http://college-top.com)